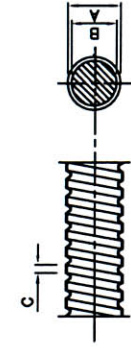
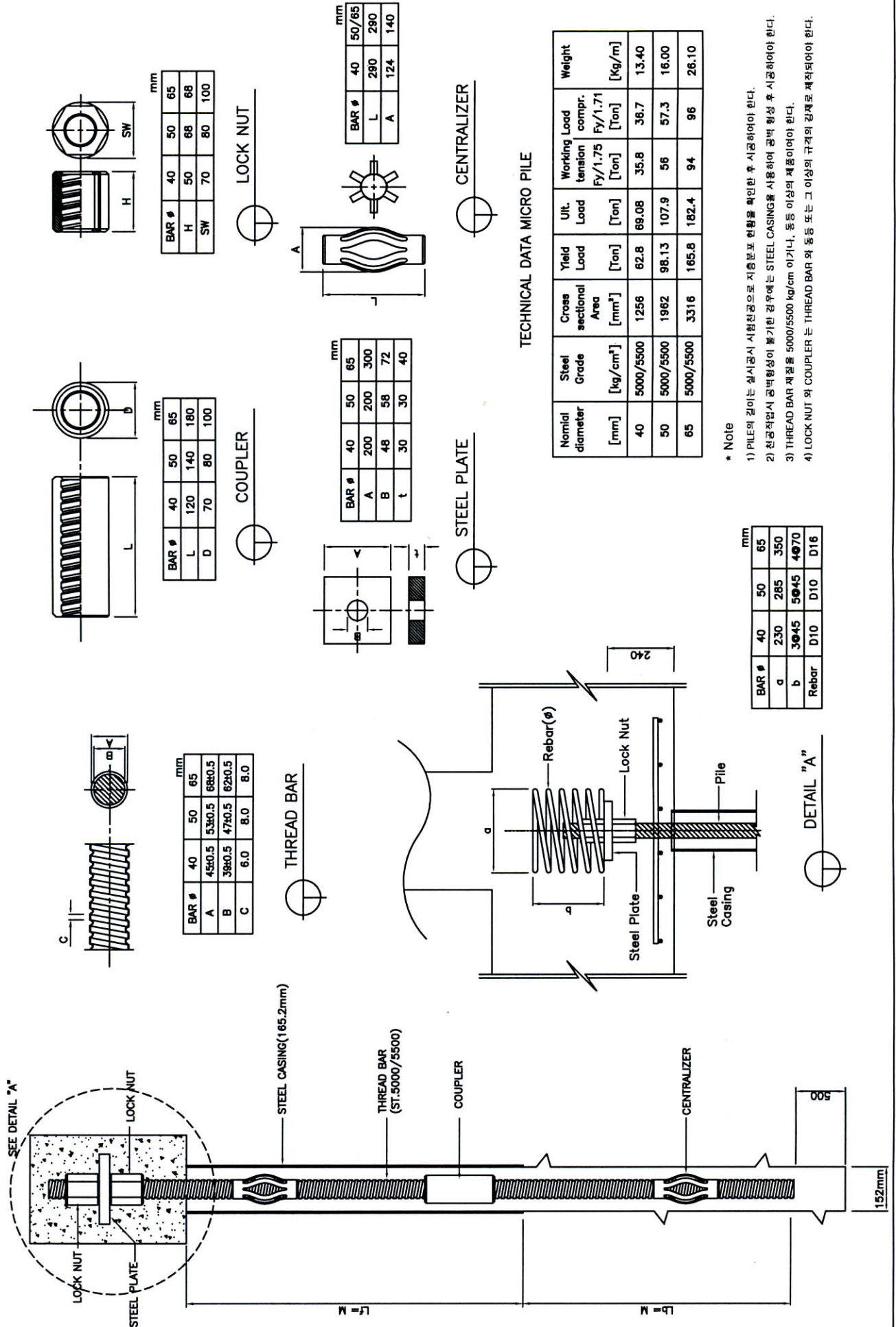


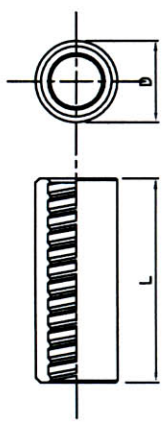
MICRO PILE 상세도



mm	
BAR #	40 50 65
A	4540.5 5340.5 6840.5
B	3940.5 4740.5 6240.5
C	6.0 8.0 8.0



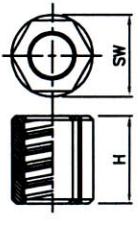
THREAD BAR



mm	
BAR #	40 50 65
L	120 140 180
D	70 80 100



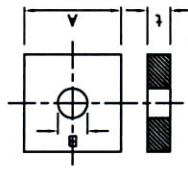
COUPLER



mm	
BAR #	40 50 65
H	50 68 68
SW	70 80 100



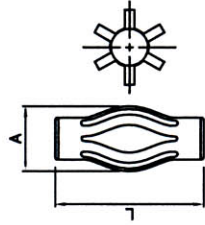
LOCK NUT



mm	
BAR #	40 50 65
A	200 200 300
B	48 58 72
t	30 30 40



STEEL PLATE



mm	
BAR #	40 50/65
L	280 290
A	124 140



CENTRALIZER

TECHNICAL DATA MICRO PILE

Nominal diameter [mm]	Steel Grade [kg/cm ²]	Cross sectional Area [mm ²]	Yield Load [Ton]	Ult. Load [Ton]	Working Load [Ton]	Working Load compr. Fy/1.75 [Ton]	Weight [Kg/m]
40	5000/5500	1256	62.8	69.08	35.8	36.7	13.40
50	5000/5500	1962	98.13	107.9	56	57.3	16.00
65	5000/5500	3316	165.8	182.4	94	96	26.10

* Note

- 1) PILE의 길이는 실시공시 시험현공으로 지름보폭 변형을 확인한 후 시공하여야 한다.
- 2) 천공작업시 공벽형성이 불기한 경우에는 STEEL CASING을 사용하여 공벽 형성 후 시공하여야 한다.
- 3) THREAD BAR 재질은 5000/5500 kg/cm 이거나, 동등 이상의 제품이어야 한다.
- 4) LOCK NUT 와 COUPLER 는 THREAD BAR 와 동등 또는 그 이상의 규격의 강재로 제작되어야 한다.

mm	
BAR #	40 50 65
a	230 285 350
b	3045 5045 4070
Rebar	D10 D10 D16



DETAIL "A"